



DUNE PALMS

BRIDGE IMPROVEMENT PROJECT

ALERTA DE CONSTRUCCIÓN: Semana del 5 de junio de 2023

Se planea un cierre intermitente de la carretera de Dune Palms Bypass Road el 8 y el 10 de junio. Horario extendido de trabajo planeado esta semana de lunes a sábado de 6 a. m. a 6 p. m.

IMPACTOS DEL TRÁFICO

Cierre de carretera intermitente de Dune Palms Bypass Road Jueves 8 de junio Sábado 10 de junio 8 a. m. a 10 a. m.

- Los carriles norte y sur se detendrán por intervalos de hasta 15 minutos de 8 am a 10 am
- Los abanderados de tránsito guiarán a los automovilistas que decidan hacer cambios de sentido durante el cierre.
- Utilice rutas alternativas o planee tiempo adicional de viaje

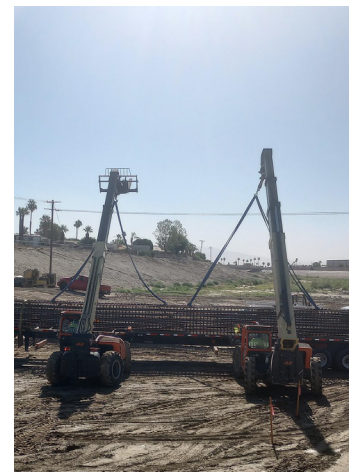
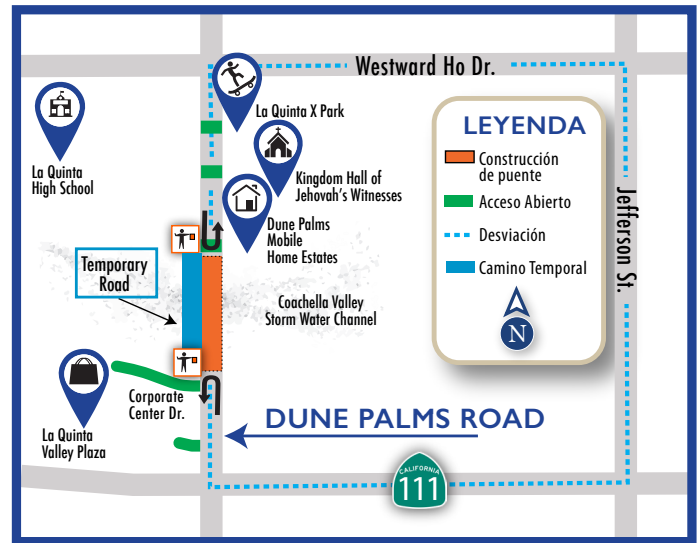
AVANCES DE CONSTRUCCIÓN

Las cuadrillas continúan la construcción de cimientos en el tramo del puente este en dirección norte. Los contratistas trabajan en el proceso de montaje, perforación, instalación y vertido de las envarillados de cimentación de 24 pulgadas. Las cuadrilla trabajarán en el mismo proceso de instalación de cimientos para los envarillados de 60 pulgadas durante todo el mes de junio.

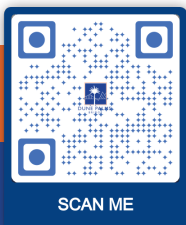
Esta operación requerirá paradas intermitentes de tráfico que se prevé duren hasta 15 minutos en la carretera de circunvalación de Dune Palms en dirección norte y sur. Estas paradas de tráfico se producirán cuando los contratistas coloquen los envarillados de 110 pies de largo en el suelo junto a la carretera. Permita tiempo de viaje adicional durante las horas de la mañana y use rutas alternativas cuando sea posible. Los abanderados de tráfico guiarán el tráfico para hacer cambios de sentido durante esta operación.

Los vecinos del proyecto pueden esperar ruido asociado con la construcción, incluidos vehículos, maquinaria, perforaciones y golpes.

Agradecemos la paciencia y la cooperación de la comunidad durante el proceso de construcción del puente Dune Palms.



Cuadrillas que reciben el siguiente juego de envarillado de cimentación de soporte de puente. Estas columnas de refuerzo miden 5 pies por hasta 110 pies de largo y se colocarán en el suelo cerca de la carretera de circunvalación actual para eventualmente soportar el tramo nuevo del puente este en dirección norte.



MANTENTE INFORMADO

www.laquintaca.gov/dunepalms Regístrese para recibir mensajes de texto o actualizaciones por correo electrónico. Llamada: (760) 422-3370 Correo electrónico: info@DunePalms.com
Seguir: @Dune Palms Rd. Bridge @Dune_Palms_Bridge

La Quinta
GEM of the DESERT